

## Service-Datenblatt (10007124)

Raiffeisen Waren-Zentrale Rhein-Main eG  
 Altenberger Straße 1a

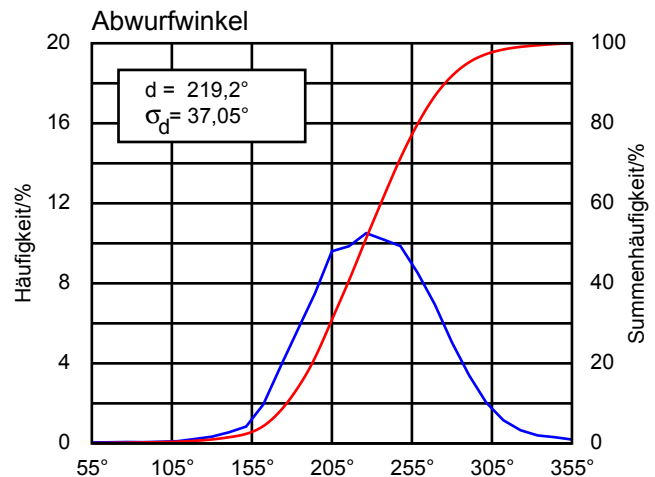
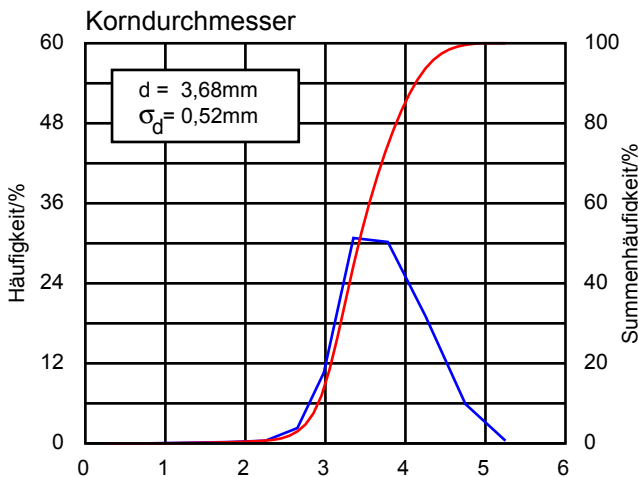
50668 Köln

Datum : 31.08.10

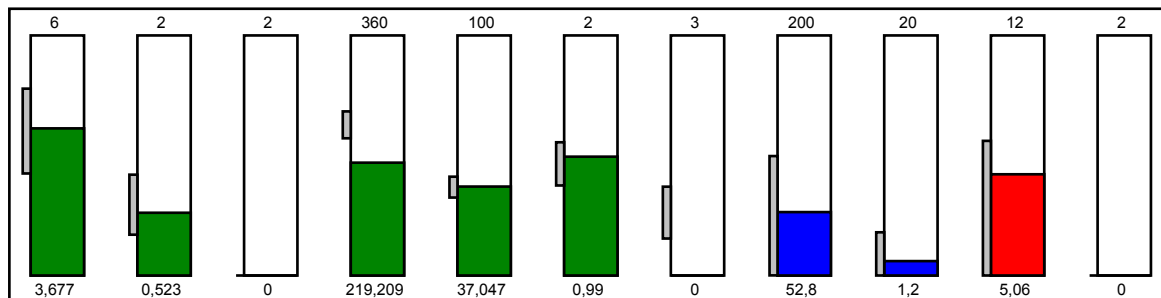
Streugut : **Raps AS®-25% N - 10% S Mischdünger mit Entec gran.**

Streuguthersteller : Raiffeisen Waren-Zentrale Rhein-Main eG  
 Maschinen-Typ : ZAM  
 Korndurchmesser : 3,68 mm  
 Abwurfwinkel : 219,21 °  
 Schüttdichte : 0,99 kg/l  
 Fließverhalten : 5,06 kg/min

Stoff-ID : 431525  
 Stoffversuchs-ID : 83004421  
 Sachbearbeiter : fbll



### Stoffdaten (Ammonsulfatsalpeter)



d[mm]	$\sigma_d$	K	$\alpha$ [°]	$\sigma_d$	Ps [kg/l]	Ps/Pr	F[N]	U[%]	m[kg/min]	a
Korndurchmesser	Standardabweichung	Kompaktheit	Abwurfwinkel	Standardabweichung	Schüttdichte	Dichteverhältnis	Kornfestigkeit	Feuchtigkeit	Fließverhalten	Kalibrierfaktor

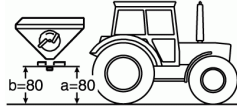
Bemerkung : ZA-M mit OM Streuscheiben

Achtung! Bei der Streuarbeit auf grössere Arbeitsbreiten kann es zu Entmischungen kommen. Die Nährstoffverteilung des Düngers ist nicht vorhersehbar. Wir empfehlen die Kontrolle der Querverteilung z. Bsp. mit dem Mobilten Prüfstand.



## Raps AS® 25%N + 10%S gran. Mischdünger mit ENTEC (83004421)

Durchmesser: **3,68mm**  
 Schüttgewicht: **0,99kg/l**  
 Mengenfaktor: **0,9**



**Achtung! Die angegebenen Einstellungen basieren auf einer 3kg Probe**

Scheibe	OM 10-16			OM 18-24				OM 24-36			
Arbeitsbreite[m]	12	15	16	18	20	21	24	24	27	28	30
Schaufelstellung	22/49	22/49	22/49	13/45	13/45	13/45	17/46	9/40	10/41	10/43	15/43

Scheibe	OM 10-16			OM 18-24				OM 24-36				
Grenzabstand[m]	6	7,5	8	9	10	10,5	12	12	13,5	14	15	
Limiter	Randstreuen	A10	A8	A7	A8	A6	A4	B2	B2	B1	B0	B0
	Grenzstreuen*	A13	A12	A10	A13	A12	A11	B10	B11	B10	B9	B8
	Grabenstreuen*	A13	A15	A14	A15	A14	A14	B12	B12	B12	B12	B11

Scheibe	OM 10-16			OM 18-24				OM 24-36				
Grenzabstand[m]	6	7,5	8	9	10	10,5	12	12	13,5	14	15	
Hydro	Randstreuen	350	400	450	400	500	500	500	400	500	500	550
	Grenzstreuen*	250	300	350	300	350	350	400	300	350	350	400
	Grabenstreuen*	200	250	275	250	275	300	350	275	300	300	350

Scheibe	Tele-Set TS 5-9					Tele-Set TS 10-14						Tele-Set TS 15-18						Tele-Set TS 4			
Grenzabstand[m]	5	6	7,5	8	9	9	10	10,5	12	13,5	14	12	13,5	14	15	16	18	15	16	18	
Randstreuen	I	C 51	C 52	F 48	F 49		C 49	D 48	D 48				D 40	E 41	E 41				B 28	C 23	D 21
		D 50	E 50	F 51	F 51		D 52	E 52	E 53				E 52	H 55	H 55				A 44	A 53	A 57
Grenzstreuen*	I	B 47 <sub>1</sub>	C 48 <sub>1</sub>	C 49	C 49	D 50		A 45	A 45	C 46	F 43	F 43				B 51	C 52	E 53			
		D 45 <sub>1</sub>	E 45 <sub>1</sub>	E 42	E 42	F 46		A 49	A 50	C 52	F 53	F 53				E 42	F 42	H 42			
Grabenstreuen*	I	B 46 <sub>1</sub>	B 48 <sub>1</sub>	B 49	B 49	C 50		A 44	A 44	B 46	E 43	E 43				A 51	B 52	D 53			
		B 45 <sub>1</sub>	D 45 <sub>1</sub>	D 42	D 42	E 46		A 48	A 49	B 52	E 53	E 53				D 42	E 42	G 42			

\*Mengenreduzierung beim Grenzstreuen (Grabenstreuen)

Grenzabstand[m]	5-6	7-9	10-11	12-14	15-18
Teilstriche	2 (5)	3 (6)	4 (7)	5 (8)	6 (9)
AMATRON+	25% (30%)	27% (32%)	30% (35%)	35% (40%)	37% (42%)

1 Streuscheibendrehzahl 535 1/min 2 Streuscheibendrehzahl auf der Feldseite auf 500 1/min reduzieren,  
 3 Streuscheibendrehzahl auf der Feldseite auf 550 1/min reduzieren, 4 Streuscheibendrehzahl 600 1/min

## Schieberposition für Mengeneinstellung

Breite		kg/ha																								
		50	75	100	125	150	175	200	225	250	275	300	325	350	375	400	425	450	475	500	550	600	700	800	900	1000
12	10	15	18	20,5	22	23,5	25	26	27,5	28,5	29,5	30,5	31,5	32	33	34	34,5	35,5	36,5	37	38,5	40	43	45,5	48,5	51
	12	16,5	19,5	21,5	23,5	25	26,5	28	29	30,5	31,5	32,5	33,5	34,5	35,5	36,5	37,5	38,5	39	40	42	43,5	47	50	53,5	57
	14	17,5	20,5	23	25	26,5	28	29,5	31	32	33,5	34,5	35,5	37	38	39	40	41	42	43	45	47	50,5	54,5	59	64,5
15	10	17	20	22	24	25,5	27	28,5	29,5	31	32	33	34	35	36	37	38	39	40	41	42,5	44,5	47,5	51	55	58,5
	12	18	21	23,5	25,5	27,5	29	30,5	31,5	33	34,5	35,5	36,5	38	39	40	41	42	43	44,5	46,5	48,5	52,5	57	62,5	71
	14	19,5	22,5	25	27	29	30,5	32	33,5	35	36,5	38	39	40,5	41,5	43	44	45,5	46,5	47,5	50	52,5	58	64,5		
16	10	17,5	20,5	22,5	24,5	26	27,5	29	30,5	31,5	33	34	35	36	37	38	39	40	41	42	44	45,5	49,5	53	57	61,5
	12	18,5	21,5	24	26	28	29,5	31	32,5	34	35	36,5	37,5	39	40	41	42,5	43,5	44,5	45,5	48	50	54,5	59,5	66,5	
	14	20	23	25,5	27,5	29,5	31,5	33	34,5	36	37,5	39	40	41,5	43	44	45,5	47	48	49,5	52	54,5	60,5	70,5		
18	10	18	21	23,5	25,5	27,5	29	30,5	31,5	33	34,5	35,5	36,5	38	39	40	41	42	43	44,5	46,5	48,5	52,5	57	62,5	71
	12	19,5	22,5	25	27,5	29	31	32,5	34	35,5	37	38,5	39,5	41	42	43,5	44,5	46	47	48,5	51	53,5	59	66,5		
	14	20,5	24	26,5	29	31	33	34,5	36	38	39,5	41	42,5	44	45,5	47	48	49,5	51	52,5	55,5	59	68,5			
20	10	19	22	24,5	26,5	28,5	30	31,5	33	34,5	36	37	38,5	39,5	41	42	43	44,5	45,5	46,5	49	51	56	61,5	71	
	12	20,5	23,5	26	28,5	30,5	32	34	35,5	37	38,5	40	41,5	43	44,5	45,5	47	48,5	50	51	54	57	64,5			
	14	21,5	25	27,5	30	32	34	36	38	39,5	41	43	44,5	46	47,5	49,5	51	52,5	54,5	56	60	64,5				
21	10	19,5	22,5	25	27	29	30,5	32	33,5	35	36,5	38	39	40,5	41,5	43	44	45,5	46,5	47,5	50	52,5	58	64,5		
	12	20,5	24	26,5	29	31	33	34,5	36	38	39,5	41	42,5	44	45,5	47	48	49,5	51	52,5	55,5	59	68,5			
	14	22	25,5	28	30,5	33	35	37	38,5	40,5	42	44	45,5	47	49	50,5	52,5	54	56	58	62	68,5				
24	10	20,5	23,5	26	28,5	30,5	32	34	35,5	37	38,5	40	41,5	43	44,5	45,5	47	48,5	50	51	54	57	64,5			
	12	21,5	25	28	30,5	32,5	34,5	36,5	38,5	40	42	43,5	45	47	48,5	50	51,5	53,5	55	57	61	66,5				
	14	23	26,5	29,5	32	34,5	37	39	41	43	45	47	48,5	50,5	52,5	54,5	56,5	59	61,5	64,5						
27	10	21	24,5	27,5	29,5	31,5	33,5	35,5	37,5	39	40,5	42	44	45,5	47	48,5	50	51,5	53	55	58,5	62,5				
	12	22,5	26	29	31,5	34	36	38,5	40,5	42	44	46	48	49,5	51,5	53,5	55,5	57,5	60	62,5	69,5					
	14	24	28	31	33,5	36	38,5	41	43	45,5	47,5	49,5	52	54	56,5	59	62	65	70,5							
28	10	21,5	25	27,5	30	32	34	36	38	39,5	41	43	44,5	46	47,5	49,5	51	52,5	54,5	56	60	64,5				
	12	23	26,5	29,5	32	34,5	37	39	41	43	45	47	48,5	50,5	52,5	54,5	56,5	59	61,5	64,5						
	14	24,5	28	31,5	34	37	39	41,5	44	46	48,5	50,5	53	55,5	58	60,5	64	68,5								
30	10	22	25,5	28,5	31	33	35	37	39	41	42,5	44,5	46	47,5	49,5	51	53	55	56,5	58,5	63,5	71				
	12	23,5	27,5	30,5	33	35,5	38	40	42	44,5	46,5	48,5	50,5	52,5	55	57	59,5	62,5	65,5	71						
	14	25	29	32	35	38	40,5	43	45,5	47,5	50	52,5	55	58	61	64,5	69,5									

### Was Sie wissen sollten:

Auch wenn das Ergebnis der untersuchten Düngeprobe eine eindeutige Aussage über die Einstellwerte des Düngerstreuers zulässt, ist es nicht möglich, dass AMAZONE eine Garantie bezüglich der tatsächlichen Querverteilung auf dem Feld übernimmt. Neben den Stoffeigenschaften des Düngers hängt die tatsächliche Querverteilung von weiteren Faktoren ab, wie z.B. Lagerung des Düngers zwischen der Probenentnahme und der Streuarbeit, Einstellung und Wartungszustand des Streuers oder Fahrverhalten des Schlepperfahrers. Wir empfehlen daher die Überprüfung der Einstellempfehlungen, z.B. mit dem Mobilien Prüfstand.