

Service-Datenblatt (10007126)

Raiffeisen Waren-Zentrale Rhein-Main eG
 Altenberger Straße 1a

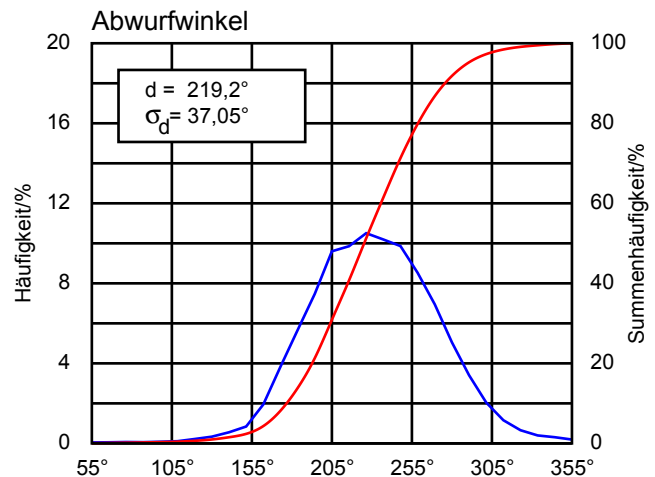
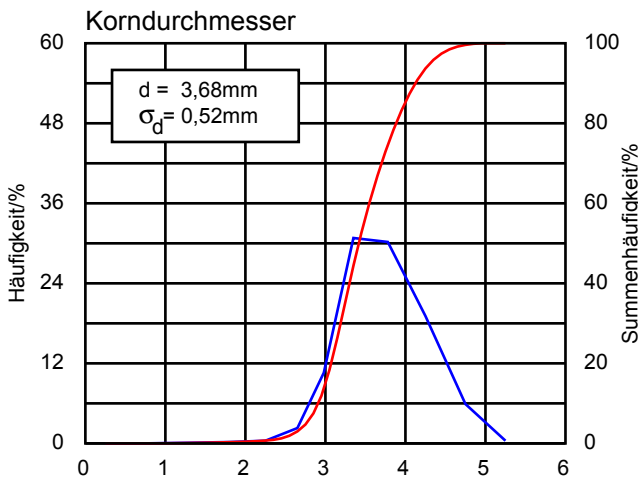
50668 Köln

Datum : 31.08.10

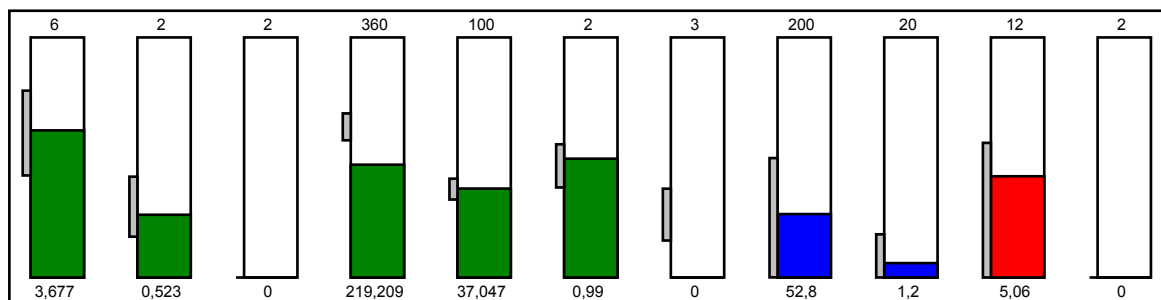
Streugut : **Raps AS®-25% N - 10% S Mischdünger mit Entec gran.**

Streuguthersteller : Raiffeisen Waren-Zentrale Rhein-Main eG
 Maschinen-Typ : ZAMU
 Korndurchmesser : 3,68 mm
 Abwurfwinkel : 219,21 °
 Schüttdichte : 0,99 kg/l
 Fließverhalten : 5,06 kg/min

Stoff-ID : 431525
 Stoffversuchs-ID : 83004421
 Sachbearbeiter : fbll



Stoffdaten (Ammonsulfatsalpeter)



d[mm]	σ_d	K	α [°]	σ_d	Ps [kg/l]	Ps/Pr	F[N]	U[%]	m[kg/min]	a
Korndurchmesser	Standardabweichung	Kompaktheit	Abwurfwinkel	Standardabweichung	Schüttdichte	Dichteverhältnis	Kornfestigkeit	Feuchtigkeit	Fließverhalten	Kalibrierfaktor

Bemerkung : ZA-M Ultra mit OM Streuscheiben

Achtung! Bei der Streuarbeit auf grössere Arbeitsbreiten kann es zu Entmischungen kommen. Die Nährstoffverteilung des Düngers ist nicht vorhersehbar. Wir empfehlen die Kontrolle der Querverteilung z. Bsp. mit dem Mobilten Prüfstand.



Raps AS® 25%N + 10%S gran. Mischdünger mit ENTEC (83004421)

Durchmesser: **3,68mm**
 Schüttgewicht: **0,99kg/l**
 Mengenfaktor: **0,9**



Achtung! Die angegebenen Einstellungen basieren auf einer 3kg Probe

Scheibe	OM 15-24				OM 24-48					
Arbeitsbreite[m]	18	20	21	24	24	27	28	30	32	36
Schaufelstellung	12/46	12/46	12/46	12/46	10/44	10/44	10/44	11/45	11/45	13/47

Scheibe		OM 15-24				OM 24-48					
Grenzabstand[m]		9	10	10,5	12	12	13,5	14	15	16	18
Limiter	Randstreuen	4 _{6,17}	4 ₆	3 ₆	1 ₆	7 ₅	5 ₅	4 ₅	1 ₅	0 ₅	0 ₅
	Grenzstreuen*	10 _{6,8}	11 _{6,17}	12 _{6,10}	13 _{6,11}	11 ₆	9 ₆	8 ₆	15 ₅	13 ₅	8 ₅
	Grabenstreuen*	4 _{6,12}	6 _{6,15}	6 _{6,16}	6 _{6,7}	12 _{6,9}	11 _{6,9}	10 _{6,9}	10 _{6,17}	9 _{6,17}	12 _{5,17}

Scheibe		OM 15-24				OM 24-48					
Grenzabstand[m]		9	10	10,5	12	12	13,5	14	15	16	18
Hydro	Randstreuen	370	410	430	500	300	350	350	400	450	500
	Grenzstreuen*	300	330	350	400	250	300	300	350	400	450
	Grabenstreuen*	200	225	240	300	225	240	250	280	300	350

*Mengenreduzierung beim Grenzstreuen (Grabenstreuen)						
Grenzabstand[m]	7-9	10-11	12-14	15-18	20-21	22-24
Teilstriche	2 (5)	4 (7)	5 (8)	6 (9)	8 (11)	10 (13)
AMATRON+	25% (30%)	30% (35%)	35% (40%)	37% (42%)	40% (45%)	42% (47%)

- 1 Anbauhoehe: a = 90 cm, b = 93 cm 2 Zapfwelldrehzahl: 870 1/min, 3 Streuscheibendrehzahl 870 1/min
 4 Limiter Zusatzschirm demontieren, 5 Limiter Reingeschwenkt 6 Limiter Rausgeschwenkt 7 Streuscheibendrehzahl 400 1/min
 8 Streuscheibendrehzahl 470 1/min 9 Streuscheibendrehzahl 500 1/min 10 Streuscheibendrehzahl 600 1/min
 11 Streuscheibendrehzahl 670 1/min 12 Streuscheibendrehzahl 300 1/min 13 Streuscheibendrehzahl 225 1/min
 14 Streuscheibendrehzahl 250 1/min 15 Streuscheibendrehzahl 350 1/min 16 Streuscheibendrehzahl 375 1/min
 17 Streuscheibendrehzahl 530 1/min 18 Streuscheibendrehzahl 650 1/min

Schieberposition für Mengeneinstellung

Breite		kg/ha																									
		50	75	100	125	150	175	200	225	250	275	300	325	350	375	400	425	450	475	500	550	600	700	800	900	1000	
18	km/h	10	18	21	23,5	25,5	27,5	29	30,5	31,5	33	34,5	35,5	36,5	38	39	40	41	42	43	44,5	46,5	48,5	52,5	57	62,5	71
		12	19,5	22,5	25	27,5	29	31	32,5	34	35,5	37	38,5	39,5	41	42	43,5	44,5	46	47	48,5	51	53,5	59	66,5		
		14	20,5	24	26,5	29	31	33	34,5	36	38	39,5	41	42,5	44	45,5	47	48	49,5	51	52,5	55,5	59	68,5			
20	km/h	10	19	22	24,5	26,5	28,5	30	31,5	33	34,5	36	37	38,5	39,5	41	42	43	44,5	45,5	46,5	49	51	56	61,5	71	
		12	20,5	23,5	26	28,5	30,5	32	34	35,5	37	38,5	40	41,5	43	44,5	45,5	47	48,5	50	51	54	57	64,5			
		14	21,5	25	27,5	30	32	34	36	38	39,5	41	43	44,5	46	47,5	49,5	51	52,5	54,5	56	60	64,5				
21	km/h	10	19,5	22,5	25	27	29	30,5	32	33,5	35	36,5	38	39	40,5	41,5	43	44	45,5	46,5	47,5	50	52,5	58	64,5		
		12	20,5	24	26,5	29	31	33	34,5	36	38	39,5	41	42,5	44	45,5	47	48	49,5	51	52,5	55,5	59	68,5			
		14	22	25,5	28	30,5	33	35	37	38,5	40,5	42	44	45,5	47	49	50,5	52,5	54	56	58	62	68,5				
24	km/h	10	20,5	23,5	26	28,5	30,5	32	34	35,5	37	38,5	40	41,5	43	44,5	45,5	47	48,5	50	51	54	57	64,5			
		12	21,5	25	28	30,5	32,5	34,5	36,5	38,5	40	42	43,5	45	47	48,5	50	51,5	53,5	55	57	61	66,5				
		14	23	26,5	29,5	32	34,5	37	39	41	43	45	47	48,5	50,5	52,5	54,5	56,5	59	61,5	64,5						
27	km/h	10	21	24,5	27,5	29,5	31,5	33,5	35,5	37,5	39	40,5	42	44	45,5	47	48,5	50	51,5	53	55	58,5	62,5				
		12	22,5	26	29	31,5	34	36	38,5	40,5	42	44	46	48	49,5	51,5	53,5	55,5	57,5	60	62,5	69,5					
		14	24	28	31	33,5	36	38,5	41	43	45,5	47,5	49,5	52	54	56,5	59	62	65	70,5							
28	km/h	10	21,5	25	27,5	30	32	34	36	38	39,5	41	43	44,5	46	47,5	49,5	51	52,5	54,5	56	60	64,5				
		12	23	26,5	29,5	32	34,5	37	39	41	43	45	47	48,5	50,5	52,5	54,5	56,5	59	61,5	64,5						
		14	24,5	28	31,5	34	37	39	41,5	44	46	48,5	50,5	53	55,5	58	60,5	64	68,5								
30	km/h	10	22	25,5	28,5	31	33	35	37	39	41	42,5	44,5	46	47,5	49,5	51	53	55	56,5	58,5	63,5	71				
		12	23,5	27,5	30,5	33	35,5	38	40	42	44,5	46,5	48,5	50,5	52,5	55	57	59,5	62,5	65,5	71						
		14	25	29	32	35	38	40,5	43	45,5	47,5	50	52,5	55	58	61	64,5	69,5									
32	km/h	10	22,5	26	29	31,5	34	36	38	40	42	44	45,5	47,5	49,5	51	53	55	57	59	61,5	68					
		12	24	28	31	34	36,5	39	41	43,5	45,5	48	50	52,5	54,5	57	59,5	62,5	66,5								
		14	25,5	29,5	33	36	39	41,5	44	47	49,5	52	54,5	57,5	60,5	64,5	70,5										
36	km/h	10	23,5	27,5	30,5	33	35,5	38	40	42	44,5	46,5	48,5	50,5	52,5	55	57	59,5	62,5	65,5	71						
		12	25	29	32,5	35,5	38,5	41	43,5	46	48,5	51	53,5	56	59	62,5	66,5										
		14	26,5	31	34,5	38	41	44	47	49,5	52,5	55,5	59	63	68,5												

Was Sie wissen sollten:

Auch wenn das Ergebnis der untersuchten Düngeprobe eine eindeutige Aussage über die Einstellwerte des Düngerstreuers zulässt, ist es nicht möglich, dass AMAZONE eine Garantie bezüglich der tatsächlichen Querverteilung auf dem Feld übernimmt. Neben den Stoffeigenschaften des Düngers hängt die tatsächliche Querverteilung von weiteren Faktoren ab, wie z.B. Lagerung des Düngers zwischen der Probenentnahme und der Streuarbeit, Einstellung und Wartungszustand des Streuers oder Fahrverhalten des Schleppfahrers. Wir empfehlen daher die Überprüfung der Einstellempfehlungen, z.B. mit dem Mobilien Prüfstand.