

Service-Datenblatt (10045163)

RWZ Agrartechnik - Köln
 Altenberger Straße 1a

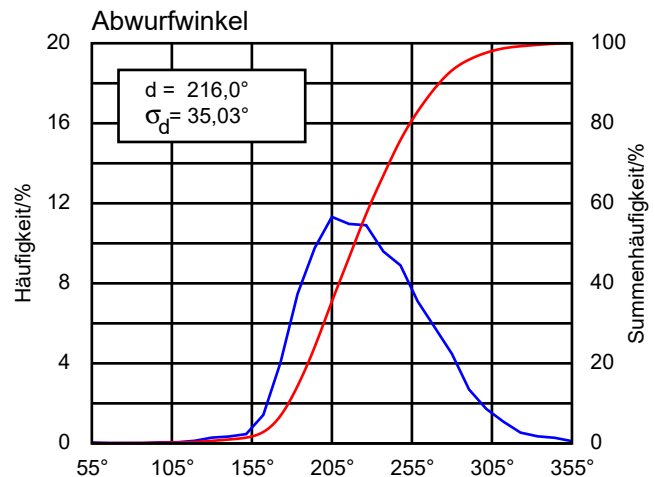
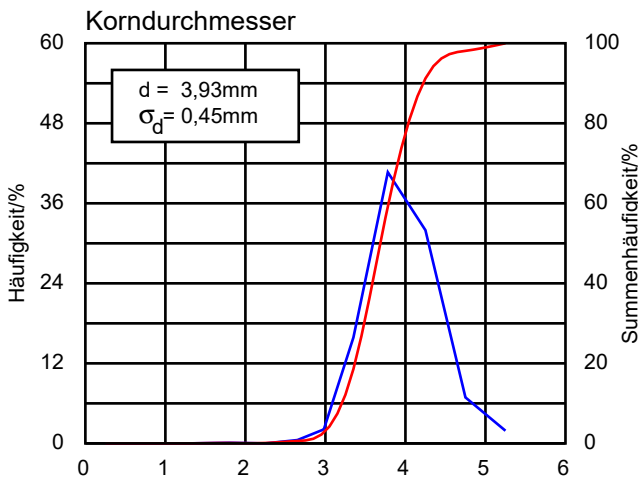
50668 Köln

Datum : 2021-02-05

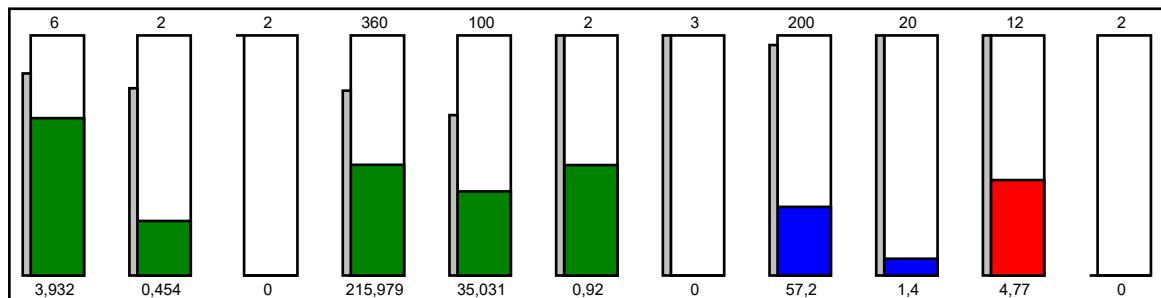
Streugut : **RWZ Alzon Raps NPK 19-6-18 gran. Mischdünger**

Streuguthersteller : RWZ Agrartechnik - Köln
 Maschinen-Typ : ZAX
 Korndurchmesser : 3,93 mm
 Abwurfwinkel : 215,98 °
 Schüttdichte : 0,92 kg/l
 Fließverhalten : 4,77 kg/min

Stoff-ID : 438490
 Stoffversuchs-ID : 83020336
 Sachbearbeiter : kpaw



Stoffdaten (NPK-Duenger)



d[mm]	σ_d	K	α [°]	σ_d	Ps [kg/l]	Ps/Pr	F[N]	U[%]	m[kg/min]	a
Korndurchmesser	Standardabweichung	Kompaktheit	Abwurfwinkel	Standardabweichung	Schüttdichte	Dichteverhältnis	Kornfestigkeit	Feuchtigkeit	Fließverhalten	Kalibrierfaktor

Bemerkung : ZA-X

Achtung! Beim Streuen von diesen Misch-Harnstoffen kann es zu Abweichungen kommen. Wir empfehlen die Überprüfung der Querverteilung bei der Streuarbeit z.B. mit dem Mobilten Prüfstand.



RWZ Alzon Raps NPK 19-6-18 gran. Mischdünger (83020336)

Durchmesser: **3,93mm**
Schüttgewicht: **0,92kg/l**
Mengenfaktor: **1**



Achtung! Die angegebenen Einstellungen basieren auf einer 5 kg Probe

Scheibe	Omnia-Set X Perfect			
Arbeitsbreite[m]	10	12	15	16
Schaufelstellung	7/39	8/40	9/41	9/41

Scheibe	Omnia-Set X Perfect				
Grenzabstand[m]	5	6	7,5	8	
Limiter	Randstreuen	9	7	5	3
	Grenzstreuen*	15	13	11	10
	Grabenstreuen*	15	15	13	12

Schaufel	Tele-Quick					
Grenzabstand[m]	5	6	7,5	8	9	
Randstreuen	I	B50	D50	E50	E50	F50
	II					
Grenzstreuen*	I	B50	D50	E50	E50	F50
	II					
Grabenstreuen*	I	A49	B49	D50	D50	E50
	II					

*Mengenreduzierung beim Grenzstreuen (Grabenstreuen)

Grenzabstand[m]	5	6	7,5	8	9
Teilstriche	2 (3)	2 (3)	2 (3)	2 (3)	2 (3)

Schieberposition für Mengeneinstellung

Breite		kg/ha																									
		50	75	100	125	150	175	200	225	250	275	300	325	350	375	400	425	450	475	500	550	600	700	800	900	1000	
10	km/h	10	8,5	9	10	10,5	11	11,5	12	12,5	13	13	13,5	14	14,5	15	15,5	16	16,5	17	17,5	18,5	19,5	22	24,5	27	29,5
		12	9	9,5	10,5	11	11,5	12	12,5	13	13,5	14,5	15	15,5	16	16,5	17	18	18,5	19	19,5	21	22,5	25,5	28,5		
		14	9	10	10,5	11,5	12	12,5	13,5	14	14,5	15,5	16	16,5	17,5	18	19	19,5	20,5	21	22	23,5	25,5	29			
12	km/h	10	9	9,5	10,5	11	11,5	12	12,5	13	13,5	14,5	15	15,5	16	16,5	17	18	18,5	19	19,5	21	22,5	25,5	28,5		
		12	9	10	10,5	11,5	12	13	13,5	14	15	15,5	16	17	17,5	18,5	19	20	20,5	21,5	22,5	24	26	29,5			
		14	9,5	10,5	11	12	13	13,5	14,5	15	16	17	17,5	18,5	19,5	20,5	21	22	23	24,5	25,5	27,5	29,5				
15	km/h	10	9	10	11	11,5	12,5	13	13,5	14,5	15	16	16,5	17,5	18	19	19,5	20,5	21,5	22	23	25	27				
		12	9,5	10,5	11,5	12,5	13	14	15	15,5	16,5	17,5	18,5	19,5	20,5	21,5	22,5	23,5	24,5	25,5	27	29					
		14	10	11	12	13	14	15	16	17	18	19	20,5	21,5	22,5	24	25,5	26,5	28	29,5							
16	km/h	10	9,5	10,5	11	12	12,5	13,5	14	15	15,5	16,5	17	18	19	19,5	20,5	21,5	22,5	23,5	24,5	26,5	28,5				
		12	9,5	10,5	11,5	12,5	13,5	14,5	15,5	16	17	18	19	20	21	22,5	23,5	24,5	26	27	28,5						
		14	10	11	12,5	13,5	14,5	15,5	16,5	17,5	19	20	21	22,5	24	25,5	27	28,5	29,5								

Was Sie wissen sollten: Auch wenn das Ergebnis der untersuchten Düngeprobe eine eindeutige Aussage über die Einstellwerte des Düngerstreuers zulässt, ist es nicht möglich, dass AMAZONE eine Garantie bezüglich der tatsächlichen Querverteilung auf dem Feld übernimmt. Neben den Stoffeigenschaften des Düngers hängt die tatsächliche Querverteilung von weiteren Faktoren ab, wie z.B. Lagerung des Düngers zwischen der Probenentnahme und der Streuarbeit, Einstellung und Wartungszustand des Streuers oder Fahrverhalten des Schlepperfahrers. Wir empfehlen daher die Überprüfung der Einstellempfehlungen, z.B. mit dem Mobilen Prüfstand.