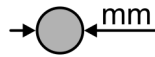
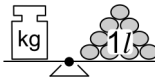




RWZ Power Alzon 37 + 8,5% S gran. Mischdünger
(83017199)



3,38mm



0,85kg/l

Kalibrierfaktor

0,91

Wurfweitenparameter

13,5

ZA-TS / ZG-TS	m		%		kg		%		kg		%		m	m	kg
	1	2	1	2	1	2	1	2	1	2	1	2			
TS 1	15.0	13	600	A	1	720	1	27	600	1	37	500	17	-1	101
	16.0	16	600	A	1	720	1	26	600	1	36	500	17	0	131
	18.0	21	720	A	1	600	1	26	600	1	36	500	20	-1	138
	20.0	27	800	A	1	720	1	25	720	1	35	600	21	-1	169
	21.0	29	800	A	1	720	1	24	720	1	34	600	21	0	189
	24.0	37	900	A	1	800	1	24	800	1	34	720	23	0	232
TS 2	27.0	0	800	B	3	900	3	25	800	3	35	720	27	0	151
	28.0	2	800	B	3	900	3	24	800	3	34	720	27	0	171
	30.0	4	900	D	X	720	1	23	800	1	33	720	29	0	169
	32.0	8	900	D	X	800	1	24	900	1	34	800	29	2	209
	33.0	10	900	D	X	800	1	24	900	1	34	800	29	2	229
	36.0	16	900	D	X	800	1	23	900	1	33	800	29	4	289
TS 3	24.0	0	720	C	2	800	2	25	720	2	35	600	28	-3	210
	27.0	0	800	C	2	720	2	26	720	2	36	600	30	-4	185
	28.0	0	800	C	3	900	3	23	800	3	33	720	30	-2	185
	30.0	0	800	C	3	900	3	22	800	3	32	720	30	0	185
	32.0	2	800	C	3	900	3	21	800	3	31	720	31	0	205
	33.0	4	800	C	3	900	3	21	800	3	31	720	31	1	225
	36.0	8	900	D	X	720	2	21	800	2	31	720	33	1	241
	39.0	11	900	D	X	800	1	20	900	1	30	800	33	3	271
	40.0	13	900	D	X	800	1	19	900	1	29	800	33	3	291
	42.0	15	900	D	X	800	1	18	900	1	28	800	33	5	311
44.0	19	900	D	X	800	2	17	900	2	27	800	34	6	351	

Was Sie wissen sollten: Auch wenn das Ergebnis der untersuchten Düngeprobe eine eindeutige Aussage über die Einstellwerte des Düngerstreuers zulässt, ist es nicht möglich, dass AMAZONE eine Garantie bezüglich der tatsächlichen Querverteilung auf dem Feld übernimmt. Neben den Stoffeigenschaften des Düngers hängt die tatsächliche Querverteilung von weiteren Faktoren ab, wie z.B. Lagerung des Düngers zwischen der Probenentnahme und der Streuarbeit, Einstellung und Wartungszustand des Streuers oder Fahrverhalten des Schlepperfahrers. Wir empfehlen daher die Überprüfung der Einstellempfehlungen, z.B. mit dem Mobilien Prüfstand.